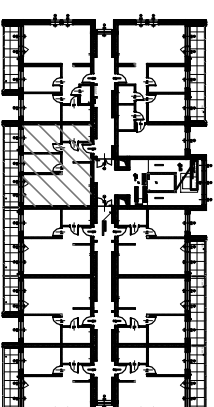
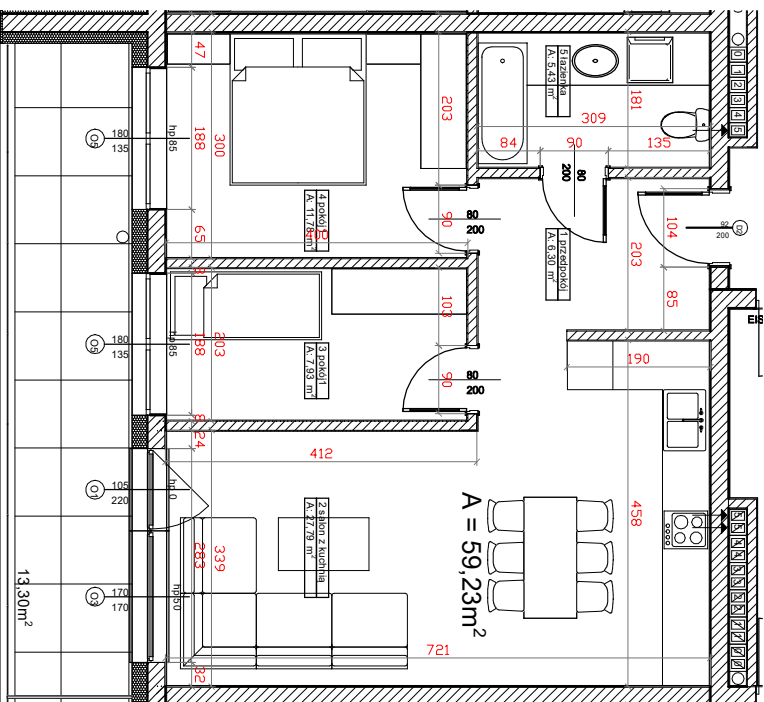


Rzut mieszkania



Lokalizacja w budynku

MIESZKANIE 2/507			
LP	NAZWA POMIESZCZENIA	RODZAJ POSADZKI	POWIERZCHNIA
1	PRZEDPOKÓJ	WG NAJEMCY	6,30m ²
2	SALON + KUCHNIA	WG NAJEMCY	27,79m ²
3	POKÓJ 1	WG NAJEMCY	7,93m ²
4	POKÓJ 2	WG NAJEMCY	11,78m ²
5	ŁAZIENKA	WG NAJEMCY	5,43m ²
	BALKON	ŁACZNIE	59,23m ²
			13,30m ²

Skala:

1:100

Kierunek północy:



Podziałka:



Powierzchnię pomieszczeń obliczono wg PN-ISO 9836:2022-07, uwzględniając grubość tynku 1,5cm. Wymiary podane na rysunku są wymiarami w stanie surowym (bez grubości tynków). Pomieszczenia pod umeblowanie mierzyć z natury po odbiorze mieszkania.