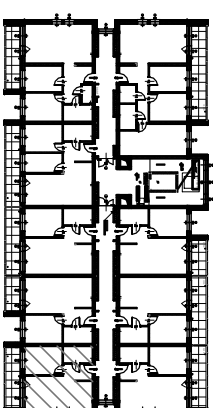
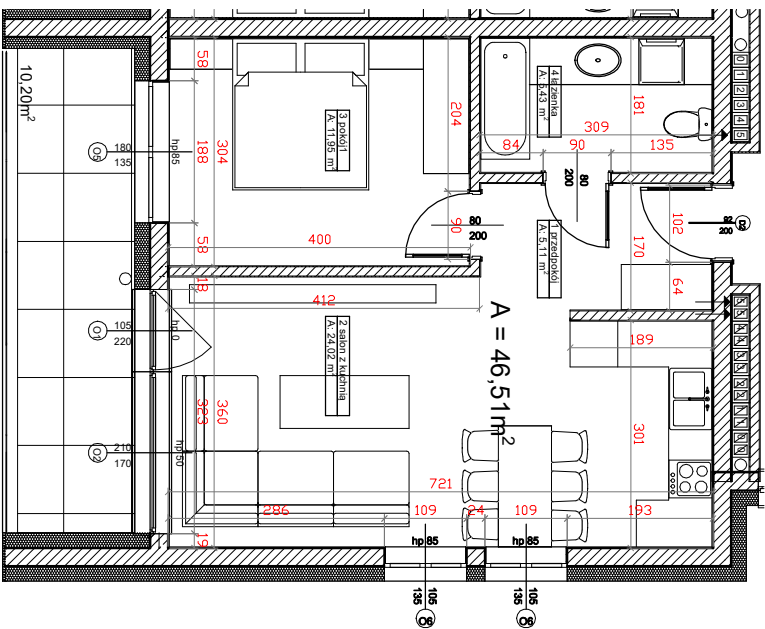


Rzut mieszkania



Lokalizacja w budynku

MIESZKANIE 2/504		
LP	NAZWA POMIESZCZENIA	RODZAJ POSADZKI/POWIERZCHNIA
1	PRZEDPOKÓJ	WG NAJEMCY 5,11m ²
2	SALON + KUCHNIA	WG NAJEMCY 24,02m ²
3	POKÓJ 1	WG NAJEMCY 11,95m ²
4	ŁAZIENKA	WG NAJEMCY 5,43m ²
	BALKON	ŁĄCZNIE 10,20m ²

Skala:

1:100

Kierunek północy:



Podziałka:



Powierzchnię pomieszczeń obliczono wg PN-ISO 9836:2022-07, uwzględniając grubość tynku 1,5cm. Wymiary podane na rysunku są wymiarami w stanie surowym (bez grubości tynków). Pomieszczenia pod umeblowanie mierzyć z natury po odbiorze mieszkania.