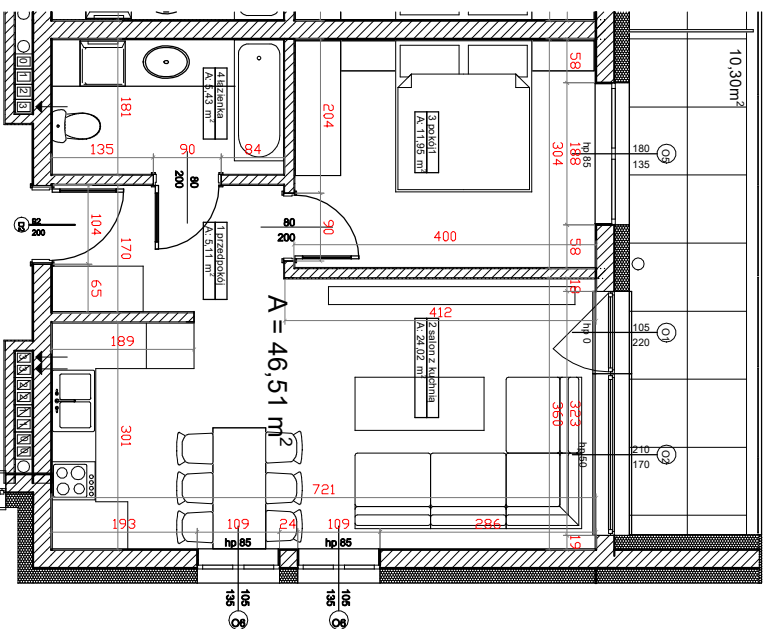
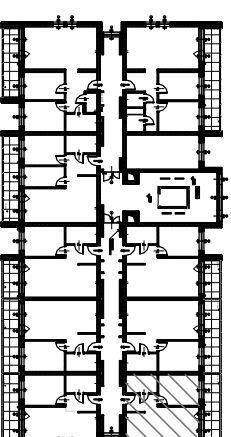


Rzut mieszkania



Lokalizacja w budynku



LP	NAZWA POMIESZCZENIA	RODZAJ POSADZKI	POWIERZCHNIA
MIESZKANIE 2/303			
1	PRZEDPOKÓJ	WG NAJEMCY	5,11m ²
2	SALON + KUCHNIA	WG NAJEMCY	24,02m ²
3	POKÓJ 1	WG NAJEMCY	11,95m ²
4	ŁAZIENKA	WG NAJEMCY	5,43m ²
	ŁĄCZNIE		46,51m ²
	BALKON		10,30m ²

Skala:

1:100

Kierunek północy:



Podziałka:



Powierzchnię pomieszczeń obliczono wg PN-ISO 9836:2022-07, uwzględniając grubość tynku 1,5cm. Wymiary podane na rysunku są wymiarami w stanie surowym (bez grubości tynków). Pomieszczenia pod umeblowanie mierzyć z natury po odbiorze mieszkania.