

Budynek nr:

2

Mieszkanie nr:

2/201

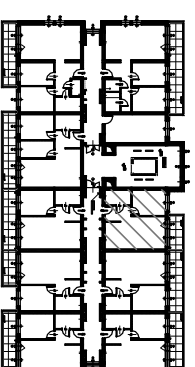
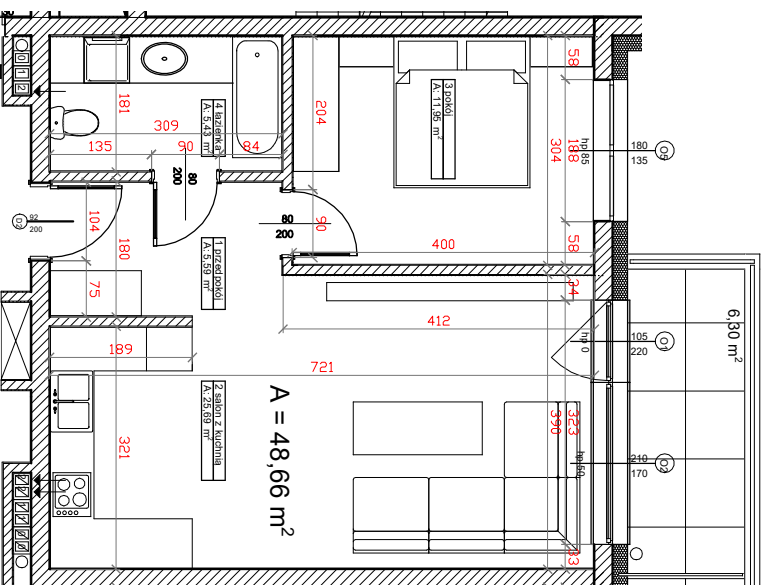
Kondygnacja:

II PIĘTRO

Strona:

zachód

Rzut mieszkania



Lokalizacja w budynku

LP	NAZWA POMIESZCZENIA	RODZAJ POSADZKI	POWIERZCHNIA
1	PRZEDPOKOJ	WG NAJEMCY	5,59m <sup>2</sup>
2	SALON + KUCHNIA	WG NAJEMCY	25,69m <sup>2</sup>
3	POKOJ 1	WG NAJEMCY	11,95m <sup>2</sup>
4	ŁAZIENKA	WG NAJEMCY	5,43m <sup>2</sup>
	ŁĄCZNIE		48,66m <sup>2</sup>
	BALKON		6,30m <sup>2</sup>

Skala:

1:100

Kierunek północy:



Podziałka:



Powierzchnię pomieszczeń obliczono wg PN-ISO 9836:2022-07, uwzględniając grubość tynku 1,5cm. Wymiary podane na rysunku są wymiarami w stanie surowym (bez grubości tynków). Pomieszczenia pod umeblowanie mierzyć z natury po odbiorze mieszkania.