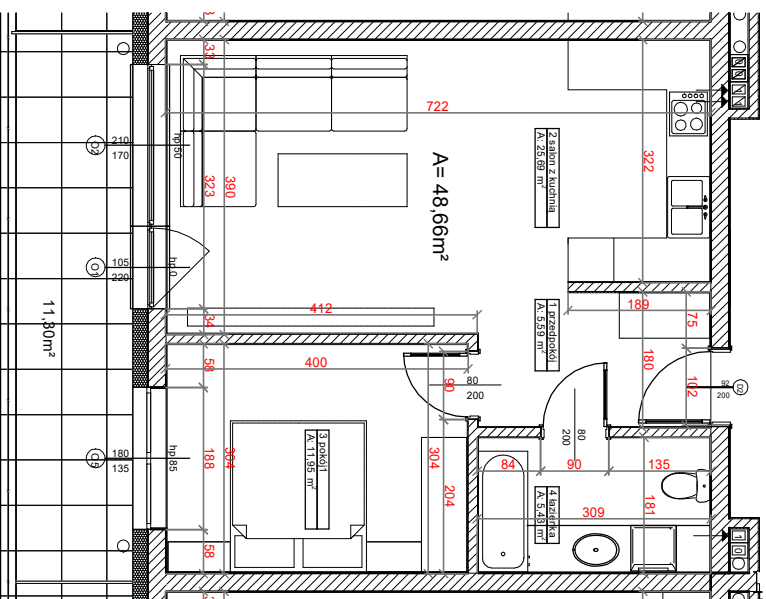
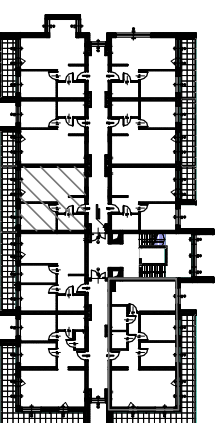


Rzut mieszkania



Lokalizacja w budynku



LP	NAZWA POMIESZCZENIA	RODZAJ POSADZKI	POWIERZCHNIA
1	PRZEDPOKOJ	WG NAJEMCY	5,59m²
2	SALON + KUCHNIA	WG NAJEMCY	25,69m²
3	POKOJ 1	WG NAJEMCY	11,95m²
4	ŁAZIENKA	WG NAJEMCY	5,43m²
	BALKON	ŁACZNIE	48,66m²
			11,30m²

Skala:

1:100

Kierunek północy:



Podziałka:



Powierzchnię pomieszczeń obliczono wg PN-ISO 9836:2015-12, uwzględniając grubość tynku 1,5cm. Wymiary podane na rysunku są wymiarami w stanie surowym (bez grubości tynków). Pomieszczenia pod umeblowanie mierzyć z natury po odbiorze mieszkania.