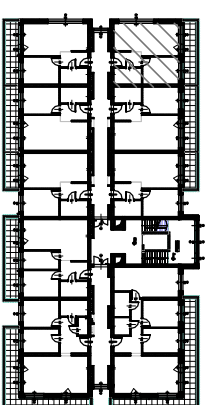
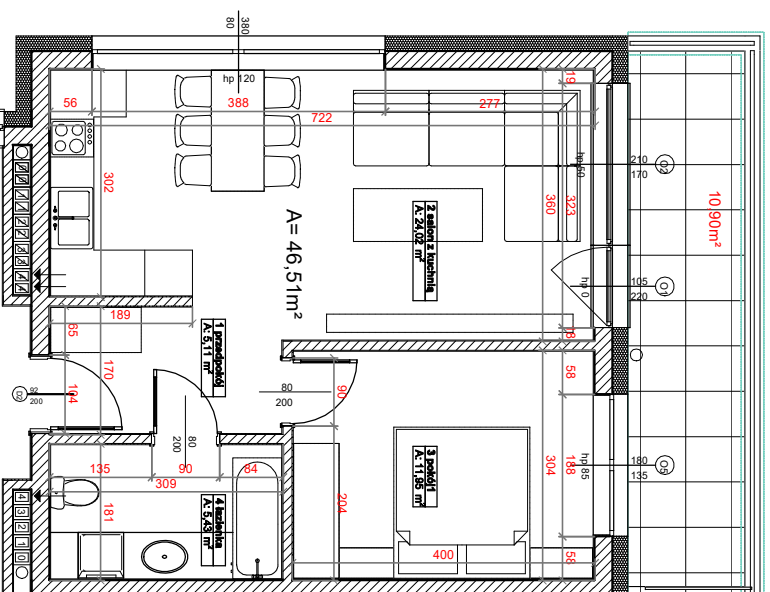


Rzut mieszkania



Lokalizacja w budynku

MIESZKANIE 1/407		
LP	NAZWA POMIESZCZENIA	RODZAJ POSADZKI POWIERZCHNIA
1	PRZEDPOKOJ	WG NAJEMCY 5,11m <sup>2</sup>
2	SALON + KUCHNIA	WG NAJEMCY 24,02m <sup>2</sup>
3	POKOJ 1	WG NAJEMCY 11,95m <sup>2</sup>
4	ŁAZIENKA	WG NAJEMCY 5,43m <sup>2</sup>
	ŁĄCZNIE	46,51m <sup>2</sup>
	BALKON	10,90m <sup>2</sup>

Skala:

1:100

Kierunek północy:



Podziałka:



Powierzchnię pomieszczeń obliczono wg PN-ISO 9836:2015-12, uwzględniając grubość tynku 1,5cm. Wymiary podane na rysunku są wymiarami w stanie surowym (bez grubości tynków). Pomieszczenia pod umeblowanie mierzyć z natury po odbiorze mieszkania.