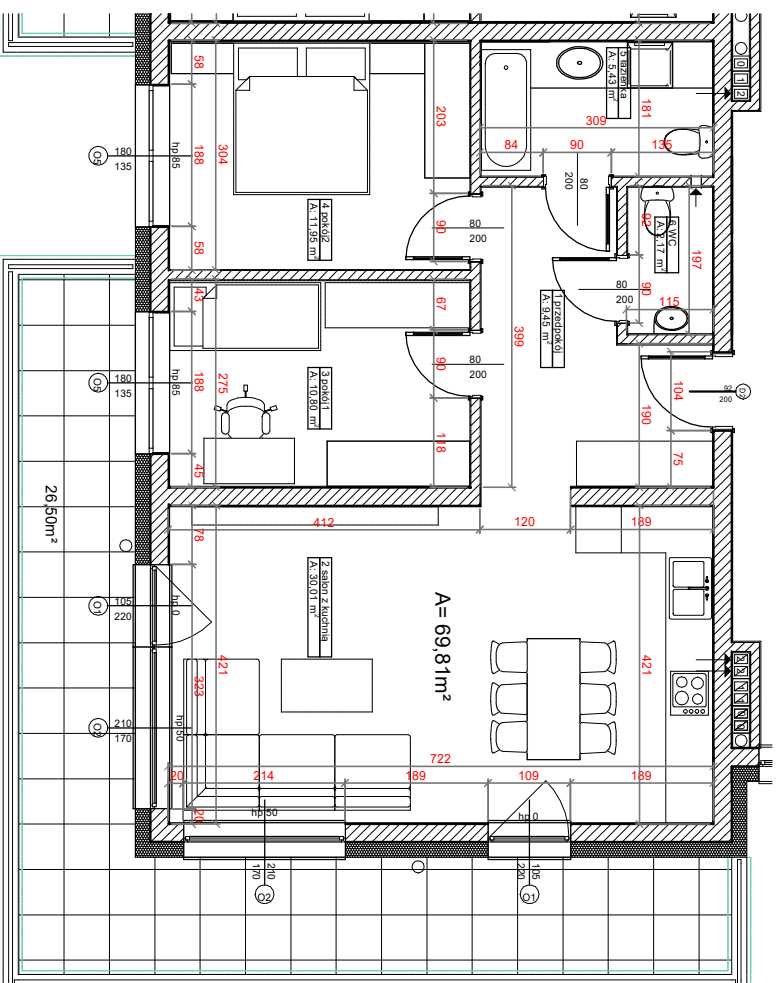
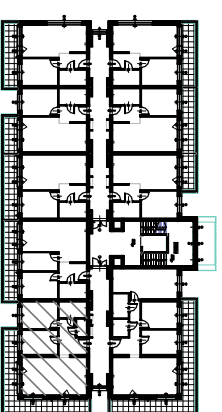


Rzut mieszkania



Lokalizacja w budynku



LP	NAZWA POMIESZCZENIA	RODZAJ POSADZKI	POWIERZCHNIA
1	PRZEDPOKOJ	WG NAJEMCY	9,45m ²
2	SALON + KUCHNIA	WG NAJEMCY	30,01m ²
3	POKOJ 1	WG NAJEMCY	10,80m ²
4	POKOJ 2	WG NAJEMCY	11,95m ²
5	ŁAZIENKA	WG NAJEMCY	5,43m ²
6	WC	WG NAJEMCY	2,17m ²
	BALKON	ŁĄCZNIE	69,81m ²
			26,50m ²

Skala:

1:100

Kierunek północny:



Podziałka:



Powierzchnię pomieszczeń obliczono wg PN-ISO 9836:2015-12, uwzględniając grubość tynku 1,5cm. Wymiary podane na rysunku są wymiarami w stanie surowym (bez grubości tynków). Pomieszczenia pod umeblowanie mierzyć z natury po odbiorze mieszkania.