

Budynek nr:

C

Mieszkanie nr:

C/307

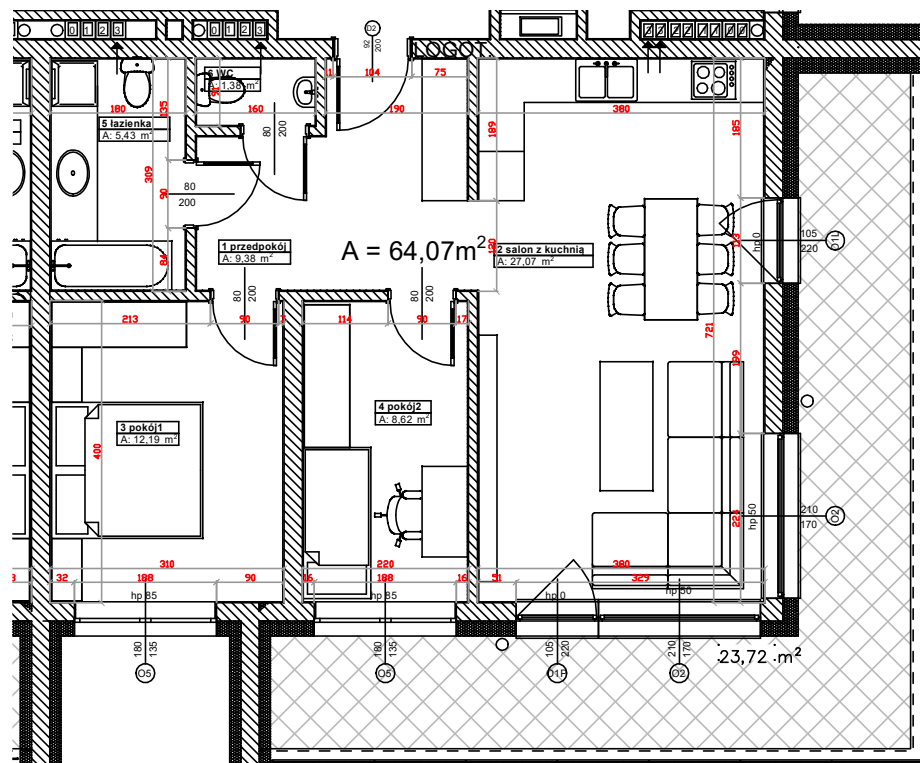
Kondygnacja:

III PIĘTRO

Strona:

północny-wschód

Rzut mieszkania



MIESZKANIE C/307		
LP	NAZWA POMIESZCZENIA	POWIERZCHNIA
01	PRZEDPOKÓJ	9,38m ²
02	SALON + KUCHNIA	27,07m ²
03	POKÓJ 1	12,19m ²
04	POKÓJ 2	8,62m ²
05	ŁAZIENKA	5,43m ²
06	WC	1,38m ²
	ŁĄCZNIE	64,07m ²
07	BALKON	23,72m ²

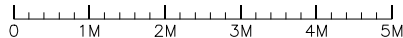
Skala:

1:100

Kierunek północy:



Podziałka:



Powierzchnię pomieszczeń obliczono wg PN-ISO 9836:2015-12, uwzględniając grubość tynku 1,5cm. Wymiary podane na rysunku są wymiarami w stanie surowym (bez grubości tynków). Pomieszczenia pod umebłowanie mierzyć z natury po odbiorze mieszkania.