

Budynek nr:

C

Mieszkanie nr:

C/109

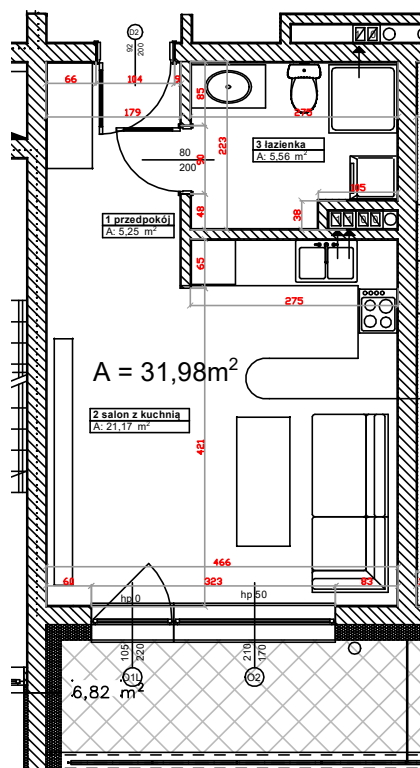
Kondygnacja:

I PIĘTRO

Strona:

wschód

Rzut mieszkania



MIESZKANIE C/109			
LP	NAZWA POMIESZCZENIA	RODZAJ POSADZKI	POWIERZCHNIA
01	PRZEDPOKÓJ	WG NAJEMCY	5,25m ²
02	SALON + KUCHNIA	WG NAJEMCY	21,17m ²
04	ŁAZIENKA	WG NAJEMCY	5,56m ²
		ŁĄCZNIE	31,98m ²
05	BALKON		6,82m ²

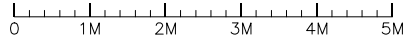
Skala:

1:100

Kierunek północy:



Podziółka:



Powierzchnię pomieszczeń obliczono wg PN-ISO 9836:2015-12, uwzględniając grubość tynku 1,5cm. Wymiary podane na rysunku są wymiarami w stanie surowym (bez grubości tynków). Pomieszczenia pod umeblowanie mierzyć z natury po odbiorze mieszkania.