

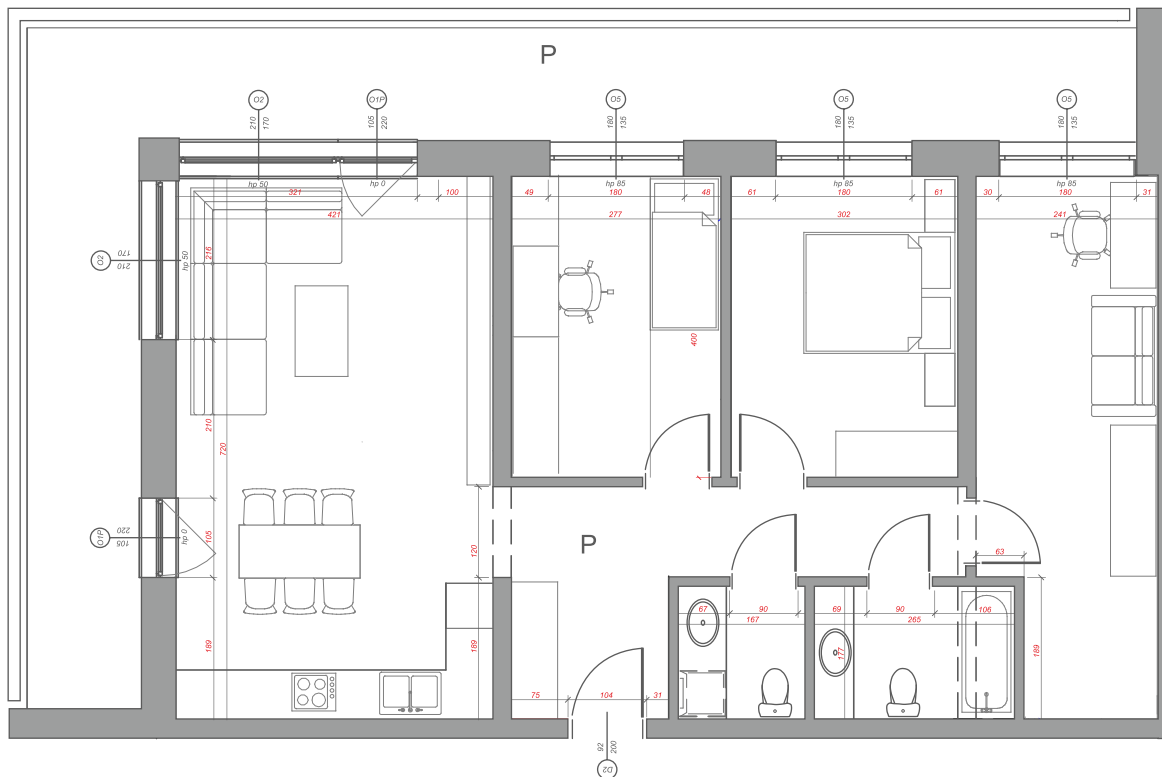
Budynek nr.  
A

Mieszkanie nr.  
A/509

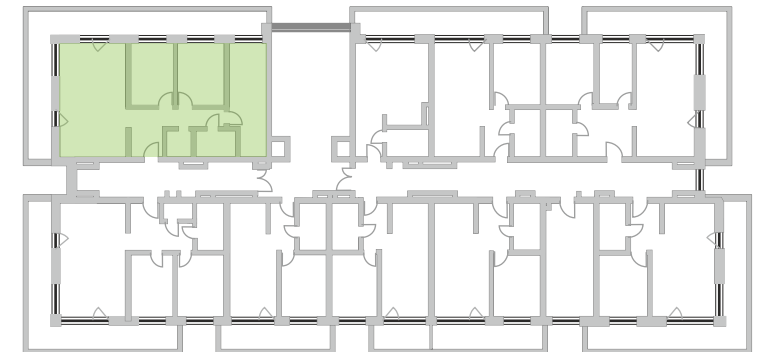
Kondygnacja:  
V piętro

Strona:  
południowy-zachód

Rzut mieszkania



Lokalizacja w budynku



| Mieszkanie A/509 |                     |                 |                     |
|------------------|---------------------|-----------------|---------------------|
| LP               | NAZWA POMIESZCZENIA | RODZAJ POSADZKI | POWIERZCHNIA        |
| 01               | PRZEDPOKÓJ          | WG NAJEMNCY     | 10,93m <sup>2</sup> |
| 02               | SALON + KUCHNIA     | WG NAJEMNCY     | 30,01m <sup>2</sup> |
| 03               | POKÓJ 1             | WG NAJEMNCY     | 10,88m <sup>2</sup> |
| 04               | POKÓJ 2             | WG NAJEMNCY     | 11,87m <sup>2</sup> |
| 05               | POKÓJ 3             | WG NAJEMNCY     | 15,89m <sup>2</sup> |
| 06               | ŁAZIENKA            | WG NAJEMNCY     | 4,56m <sup>2</sup>  |
| 07               | WC                  | WG NAJEMNCY     | 2,86m <sup>2</sup>  |
|                  |                     | ŁĄCZNIE         | 87,00m <sup>2</sup> |
| 05               | Balkon              |                 | 36,53m <sup>2</sup> |

Skala:

1:100

Kierunek północy:



Podziałka:



Powierzchnię pomieszczeń obliczono wg PN-ISO 9836:1997, uwzględniając grubość tynku 1,5cm. Wymiary podane na rysunku są wymiarami w stanie surowym (bez grubości tynków). Pomieszczenia pod umeblowanie mierzyć z natury po odbiorze mieszkania.